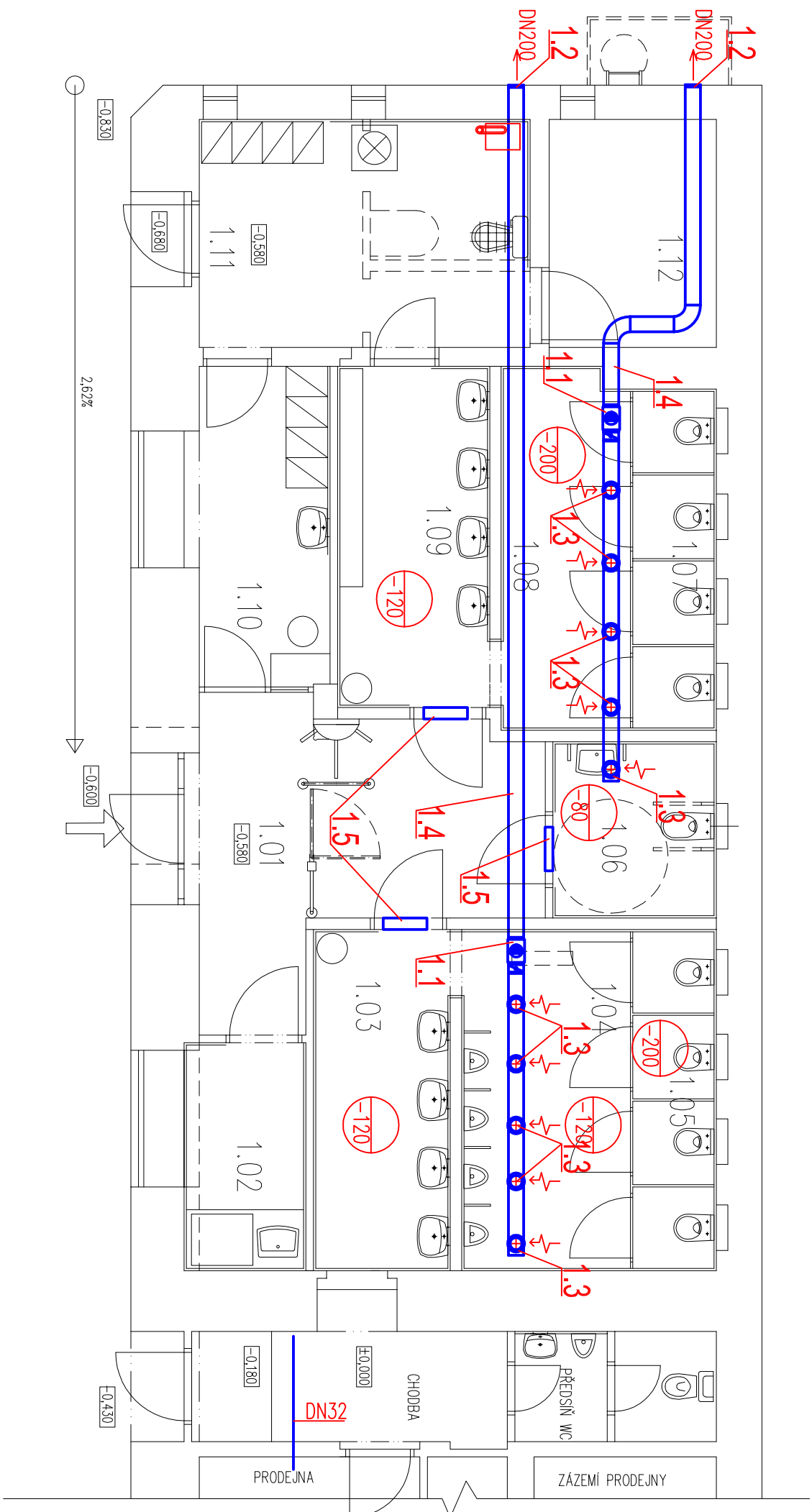


PUDORYS 1.N.P. 1:70

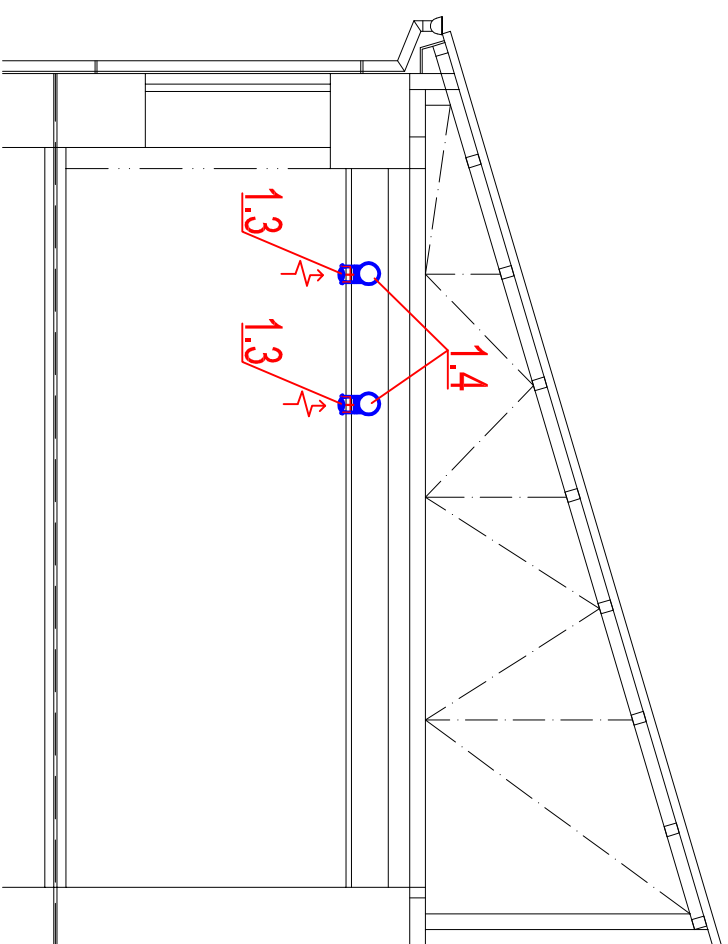


ČÍSLO MÍSTN.	NAZEV MÍSTNOSTI	PLOCHA m ²
1.01	CHODBA	14,38
1.02	PŘEDLOVOCI KABINA	4,80
1.03	PŘEDSÍN S UMÝVACÍ WC MUŽI	8,08
1.04	PISOARY MUŽI	10,42
1.05	ZACHODOVÉ KABINY MUŽI	5,07
1.06	WC BEZBARÉRIEROVÉ	4,99
1.07	ZACHODOVÉ KABINY ŽENY	5,07
1.08	PŘEDSÍN WC ŽENY	8,02
1.09	PŘEDSÍN S UMÝVACÍ WC ŽENY	8,98
1.10	OBEDOVNÍ OBJEKTY	7,26
1.11	OKUID, TECHN. MÍSTNOST, PŘÍRUČNÍ SKLAD	13,05
1.12	SKLAD	6,60

LEGENDA MÍSTNOSTÍ

LEGENDA:

- 1.1 diagonální ventilátor typu 800/200N, 200P₀=450m³/h, 2190ot./min, 103W, 0,50A, do potrubí DN200, ovládání spínač, dobřeh + zpětná klapka DN200
- 1.2 žaluziová klapka elektricky ovládaná DN200
- 1.3 odvodní tařřřový ventili DN150 – 90m³/h
- 1.4 ohebné hadice se zvukovou izolací DN200
- 1.5 dveřní mřřřřka 86x575mm



ODP. PROJEKTANT		VYPRACOVAL		KRESLIL	
ING. KATEŘINA KRECHLEŘOVÁ				ING. KATEŘINA KRECHLEŘOVÁ	
MÍSTO: KARLOVO NÁM. 28/22 TŘEBÍČ				LOKALITA: TŘEBÍČ	
INVESTOR: MĚSTO TŘEBÍČ, KARLOVO NÁM. 140/55, 674 01 TŘEBÍČ					
NÁZEV STAVBY:		VEREJNÉ WC NA KARLOVĚ NÁMĚSTÍ, TŘEBÍČ DOKUMENTACE PRO STAVEBNÍ ŘÍZENÍ V ROZSAHU PRO PŘEDLOŽENÍ STAVBY			
OBSAH VÝKRESU: D. TECHNICKÁ PŘÍLOHA STAVBY					
MĚŘITKO:		Ing. Kateřina Krechlerová Sokolův 24 Třebíč, 674 01 tel. 737 464 510 IČO 634 27 559			
1:70		FORMÁT		2 A4	
		DATUM		04/2017	
		STUPEŇ		DPS	
		ZAK. Č.		06/17	
		VÝKRES Č.:			
		D.4.8			